

# Paris

(BnF Gallica

sous la Monarchie de Juillet  
et le Second Empire



## Photographies

*Bibliographie numérique*

40 références dans Gallica

Sélectionnées et mises en thème  
par la Fondation Napoléon



Source gallica.bnf.fr / Bibliothèque nationale de France

### Sommaire

**Rive gauche (p. 2)**

**Rive droite (p.5)**


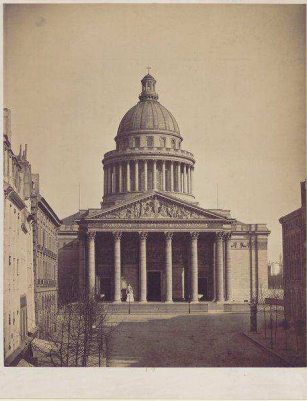







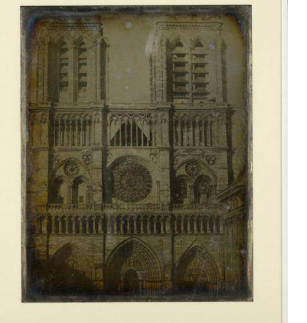
**Événements, Fêtes (p. 6)**

**Les Ponts (p. 7)**

**Les institutions (p. 7)**

**Recueils, Panoramas (p.10)**

## Rive gauche

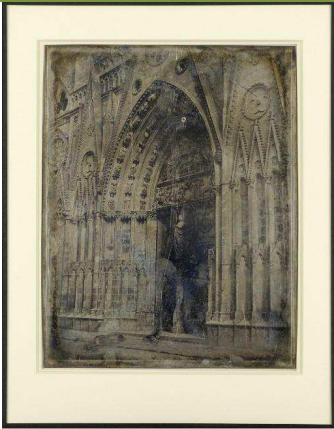
	 <p><small>Source gallica.bnf.fr / Bibliothèque nationale de France</small></p>	<p><b>[Le Panthéon] / Gustave Le Gray --1859</b></p> <p><a href="http://gallica.bnf.fr/ark:/12148/btv1b84578508">http://gallica.bnf.fr/ark:/12148/btv1b84578508</a></p>
	 <p><small>Source gallica.bnf.fr / Bibliothèque nationale de France</small></p>	<p><b>[L'Hôtel de Ville de Paris et le Pont d'Arcole] / Alphonse-Louis Poitevin --1842</b></p> <p><a href="http://gallica.bnf.fr/ark:/12148/btv1b69034005">http://gallica.bnf.fr/ark:/12148/btv1b69034005</a></p>
	 <p><small>Source gallica.bnf.fr / Bibliothèque nationale de France</small></p>	<p><b>[Vue de l'Hôtel de Ville de Paris en hiver avec le pont] / [Gustave Le Gray] --1859</b></p> <p><a href="http://gallica.bnf.fr/ark:/12148/btv1b8457759n">http://gallica.bnf.fr/ark:/12148/btv1b8457759n</a></p>
	 <p><small>Source gallica.bnf.fr / Bibliothèque nationale de France</small></p>	<p><b>[Cathédrale Notre-Dame de Paris : la porte Rouge] / Joseph Philibert Girault de Prangey --1841</b></p> <p><a href="http://gallica.bnf.fr/ark:/12148/btv1b6903451g">http://gallica.bnf.fr/ark:/12148/btv1b6903451g</a></p>
	 <p><small>Source gallica.bnf.fr / Bibliothèque nationale de France</small></p>	<p><b>[Cathédrale Notre-Dame de Paris : façade] / Joseph Philibert Girault de Prangey --1841</b></p> <p><a href="http://gallica.bnf.fr/ark:/12148/btv1b69034465">http://gallica.bnf.fr/ark:/12148/btv1b69034465</a></p>



Source gallica.bnf.fr / Bibliothèque nationale de France

[Cathédrale Notre-Dame de Paris : clocher nord] / Joseph Philibert Girault de Prangey --1841

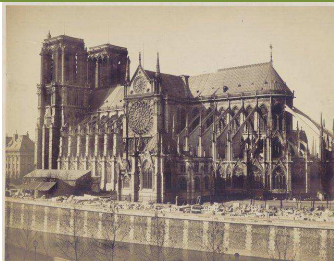
<http://gallica.bnf.fr/ark:/12148/btv1b69034554>



Source gallica.bnf.fr / Bibliothèque nationale de France

[Cathédrale Notre-Dame de Paris : porte du cloître] / Joseph Philibert Girault de Prangey --1841

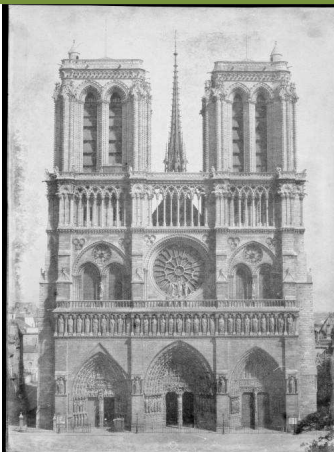
<http://gallica.bnf.fr/ark:/12148/btv1b6903452w>



Source gallica.bnf.fr / Bibliothèque nationale de France

[Notre Dame de Paris vue de côté, depuis la rive gauche] / [Attribué à Gustave Le Gray] --1859

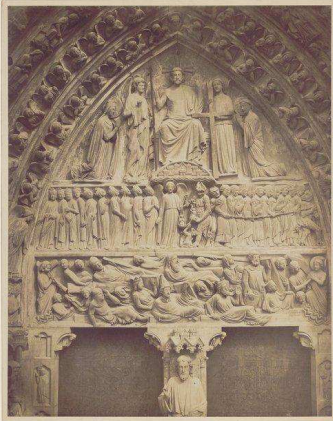
<http://gallica.bnf.fr/ark:/12148/btv1b8457881t>



Source gallica.bnf.fr / Bibliothèque nationale de France

[Paris, façade de la cathédrale Notre-Dame] / [Henri Le Secq] -1851

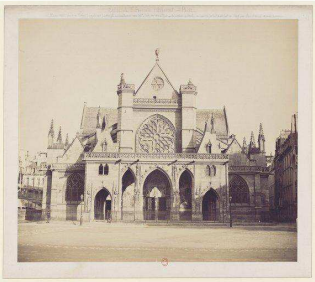
<http://gallica.bnf.fr/ark:/12148/btv1b69396936>



Source gallica.bnf.fr / Bibliothèque nationale de France

[Tympan du portail principal de Notre Dame de Paris ] /  
[Gustave Le Gray] --1859

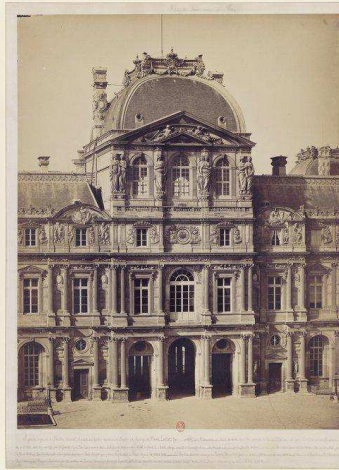
<http://gallica.bnf.fr/ark:/12148/btv1b8457687m>



Source gallica.bnf.fr / Bibliothèque nationale de France

[Église Saint-Germain-l'Auxerrois] / [Gustave Le Gray] --1859

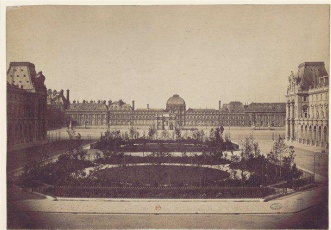
<http://gallica.bnf.fr/ark:/12148/btv1b84578916>



Source gallica.bnf.fr / Bibliothèque nationale de France

[Palais du Louvre, pavillon Richelieu] / [Gustave Le Gray] --  
1859

<http://gallica.bnf.fr/ark:/12148/btv1b8457880d>



Source gallica.bnf.fr / Bibliothèque nationale de France

[Vue de la cour du Louvre] / Gustave Le Gray --1859

<http://gallica.bnf.fr/ark:/12148/btv1b84577624>



Source gallica.bnf.fr / Bibliothèque nationale de France


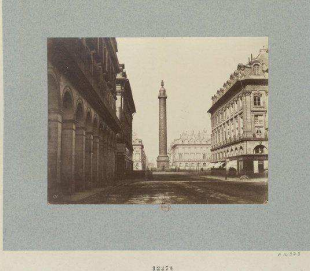
[Arc de triomphe du Carrousel] / [Gustave Le Gray] --  
1859 Informations détaillées  
*Image(s)*

<http://gallica.bnf.fr/ark:/12148/btv1b8457770p>

	 <p>Source gallica.bnf.fr / Bibliothèque nationale de France</p>	<p>[Tour Saint-Jacques] / [Gustave Le Gray] --1859</p> <p><a href="http://gallica.bnf.fr/ark:/12148/btv1b8457689f">http://gallica.bnf.fr/ark:/12148/btv1b8457689f</a></p>
	 <p>Source gallica.bnf.fr / Bibliothèque nationale de France</p>	<p>[Vue de la Sainte Chapelle et de la Conciergerie] / [Attribué à Gustave Le Gray] --1850</p> <p><a href="http://gallica.bnf.fr/ark:/12148/btv1b8457761q">http://gallica.bnf.fr/ark:/12148/btv1b8457761q</a></p>

### Rive droite



	 <p>Source gallica.bnf.fr / Bibliothèque nationale de France</p>	<p>[Barrière de Clichy] / [Gustave Le Gray] --1850</p> <p><a href="http://gallica.bnf.fr/ark:/12148/btv1b8457768m">http://gallica.bnf.fr/ark:/12148/btv1b8457768m</a></p>
	 <p>Source gallica.bnf.fr / Bibliothèque nationale de France</p>	<p>Bagatelle jusqu'à 1870 / fotogr. par Charles Marville --1860</p> <p><a href="http://gallica.bnf.fr/ark:/12148/btv1b52501563d">http://gallica.bnf.fr/ark:/12148/btv1b52501563d</a></p>
		<p>Album du Bois de Boulogne : fotogr. par Charles Marville --1858</p> <p><a href="http://gallica.bnf.fr/ark:/12148/btv1b52501564v">http://gallica.bnf.fr/ark:/12148/btv1b52501564v</a></p>
	 <p>Source gallica.bnf.fr / Ecole nationale des ponts et cha</p>	<p>Percement de l'avenue de l'Opéra et boulevard Henri IV / Charles Marville, fotogr. -[Ecole nationale des ponts et chaussées] (Paris)-1862</p> <p><a href="http://gallica.bnf.fr/ark:/12148/btv1b1200033h">http://gallica.bnf.fr/ark:/12148/btv1b1200033h</a></p>

	 <p style="text-align: center; font-size: small;">1823</p> <p style="text-align: center; font-size: x-small;">Source gallica.bnf.fr / Bibliothèque nationale de France</p>	<p><b>La place et la colonne Vendôme vues de la rue de Castiglione, où l'on remarque à dr., devant une pharmacie, un tas de pavés -Ch. Marville Paris</b></p> <p><a href="http://gallica.bnf.fr/ark:/12148/btv1b53006148w">http://gallica.bnf.fr/ark:/12148/btv1b53006148w</a></p>
---	---	--

## Evènements, Fêtes

	 <p style="text-align: center; font-size: x-small;">Source gallica.bnf.fr / Bibliothèque nationale de France</p>	<p><b>[Arc de triomphe en toile peinte élevé à l'entrée du pont d'Austerlitz pour le retour de Napoléon III à Paris, le 16 octobre 1852] / [Attribué à Gustave Le Gray] --1852</b></p> <p><a href="http://gallica.bnf.fr/ark:/12148/btv1b84579066">http://gallica.bnf.fr/ark:/12148/btv1b84579066</a></p>
	 <p style="text-align: center; font-size: x-small;">Source gallica.bnf.fr / Bibliothèque nationale de France</p>	<p><b>Jardin zoologique d'acclimatation (Bois de Boulogne). Exposition de Chiens. Mai 1863 / L. Crémière phot. --1863</b></p> <p><a href="http://gallica.bnf.fr/ark:/12148/btv1b8451571j">http://gallica.bnf.fr/ark:/12148/btv1b8451571j</a></p>
	 <p style="text-align: center; font-size: x-small;">Source gallica.bnf.fr / Bibliothèque nationale de France</p>	<p><b>[Hippodrome de Longchamp, bâtiment des tribunes] --1857</b></p> <p><a href="http://gallica.bnf.fr/ark:/12148/btv1b69509433">http://gallica.bnf.fr/ark:/12148/btv1b69509433</a></p>
	 <p style="text-align: center; font-size: x-small;">Source gallica.bnf.fr / Bibliothèque nationale de France</p>	<p><b>[Intérieur du Palais de l'Industrie pendant l'Exposition universelle de 1855 à Paris] / [non identifié] --1856</b></p> <p><a href="http://gallica.bnf.fr/ark:/12148/btv1b69026862">http://gallica.bnf.fr/ark:/12148/btv1b69026862</a></p>

## Les ponts

	 <p><small>Source gallica.bnf.fr / Bibliothèque nationale de France</small></p>	<p><b>Pont Saint-Michel [à Paris]. Vues photographiques des phases principales des travaux de reconstruction de ce pont exécutés en 1857</b></p> <p><a href="http://gallica.bnf.fr/ark:/12148/btv1b84469820">http://gallica.bnf.fr/ark:/12148/btv1b84469820</a></p>
	 <p><small>Source gallica.bnf.fr / Bibliothèque nationale de France</small></p>	<p><b>[Pont d'Arcole avec le quai rive droite au premier plan] / [Gustave Le Gray] --1859</b></p> <p><a href="http://gallica.bnf.fr/ark:/12148/btv1b84578345">http://gallica.bnf.fr/ark:/12148/btv1b84578345</a></p>
	 <p><small>Source gallica.bnf.fr / Bibliothèque nationale de France</small></p>	<p><b>[Partie gauche de panorama avec la passerelle des Arts et l'Institut] / [Gustave Le Gray] --1859</b></p> <p><a href="http://gallica.bnf.fr/ark:/12148/btv1b84578434">http://gallica.bnf.fr/ark:/12148/btv1b84578434</a></p>
	 <p><small>Source gallica.bnf.fr / Bibliothèque nationale de France</small></p>	<p><b>[Le pont du Carrousel avec les quais et le Louvre] / Gustave Le Gray --1859</b></p> <p><a href="http://gallica.bnf.fr/ark:/12148/btv1b8457833r">http://gallica.bnf.fr/ark:/12148/btv1b8457833r</a></p>

## Les institutions

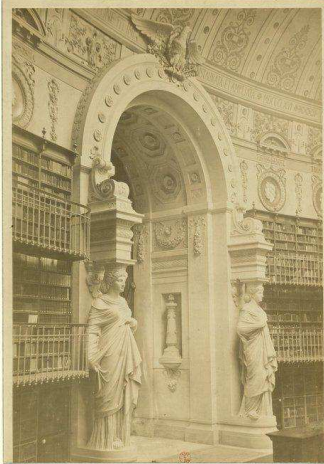
	 <p><small>Source gallica.bnf.fr / Bibliothèque nationale de France</small></p>	<p><b>Palais de la légion d'honneur, Paris. [Côté rue de Lille] --1850</b></p> <p><a href="http://gallica.bnf.fr/ark:/12148/btv1b6950933q">http://gallica.bnf.fr/ark:/12148/btv1b6950933q</a></p>
---	--	---



Source gallica.bnf.fr / Bibliothèque nationale de France

**Palais de la légion d'honneur, Paris. [Côté jardin]**

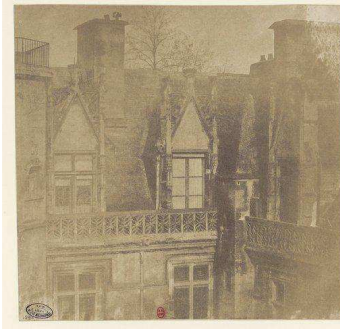
<http://gallica.bnf.fr/ark:/12148/btv1b69509344>



Source gallica.bnf.fr / Bibliothèque nationale de France

**Paris, Bibliothèque impériale, salle de lecture des Imprimés :  
vue de la porte du magasin central, dans l'hémicycle --1860**

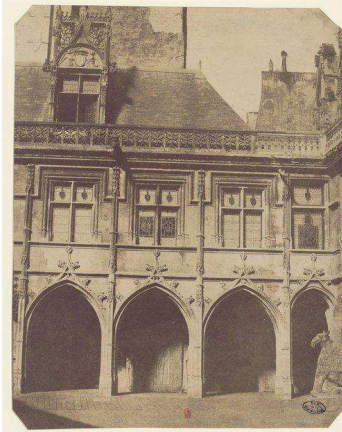
<http://gallica.bnf.fr/ark:/12148/btv1b53028126g>



Source gallica.bnf.fr / Bibliothèque nationale de France

**[Détail des toits du musée de Cluny] / [Attribué à Gustave Le Gray] --185**

<http://gallica.bnf.fr/ark:/12148/btv1b84578931>



Source gallica.bnf.fr / Bibliothèque nationale de France

**[Cour du musée de Cluny] / [Attribué à Gustave Le Gray] --  
1850**

<http://gallica.bnf.fr/ark:/12148/btv1b8457775r>



	 <p><small>Source gallica.bnf.fr / Bibliothèque nationale de France</small></p>	<p>Palais de l'Industrie. [Hall des sculptures et cimaises du salon de 1861] / Photographies par Richebourg --1861</p> <p><a href="http://gallica.bnf.fr/ark:/12148/btv1b84470789">http://gallica.bnf.fr/ark:/12148/btv1b84470789</a></p>
	 <p><small>Source gallica.bnf.fr / Bibliothèque nationale de France</small></p>	<p>Opéra : [photographies de la construction de l'Opéra de Paris et de détails architecturaux] -[s.n.] (Paris)-1870</p> <p><a href="http://gallica.bnf.fr/ark:/12148/btv1b8442894m">http://gallica.bnf.fr/ark:/12148/btv1b8442894m</a></p>
	 <p><small>Source gallica.bnf.fr / Bibliothèque nationale de France</small></p>	<p>[Paris, Opéra Garnier, construction, photographie de groupe] - Service des collections de l'Ecole Nationale Supérieure des Beaux-Arts-1866</p> <p><a href="http://www.purl.org/yoolib/inha/4233">http://www.purl.org/yoolib/inha/4233</a></p>

### Recueils, Panoramas

	 <p><small>Source gallica.bnf.fr / Bibliothèque nationale de France</small></p>	<p>[Recueil. Vues de Paris] --1870</p> <p><a href="http://gallica.bnf.fr/ark:/12148/btv1b8436337t">http://gallica.bnf.fr/ark:/12148/btv1b8436337t</a></p>
	 <p><small>Source gallica.bnf.fr / Bibliothèque nationale de France</small></p>	<p>Panorama de Paris pris de l'église Saint-Gervais --1872</p> <p><a href="http://gallica.bnf.fr/ark:/12148/btv1b8447166">http://gallica.bnf.fr/ark:/12148/btv1b8447166</a></p>

Février 2015  
Bibliothèques de la Fondation Napoléon  
Chantal Prévot

[bibliotheque@napoleon.org](mailto:bibliotheque@napoleon.org)